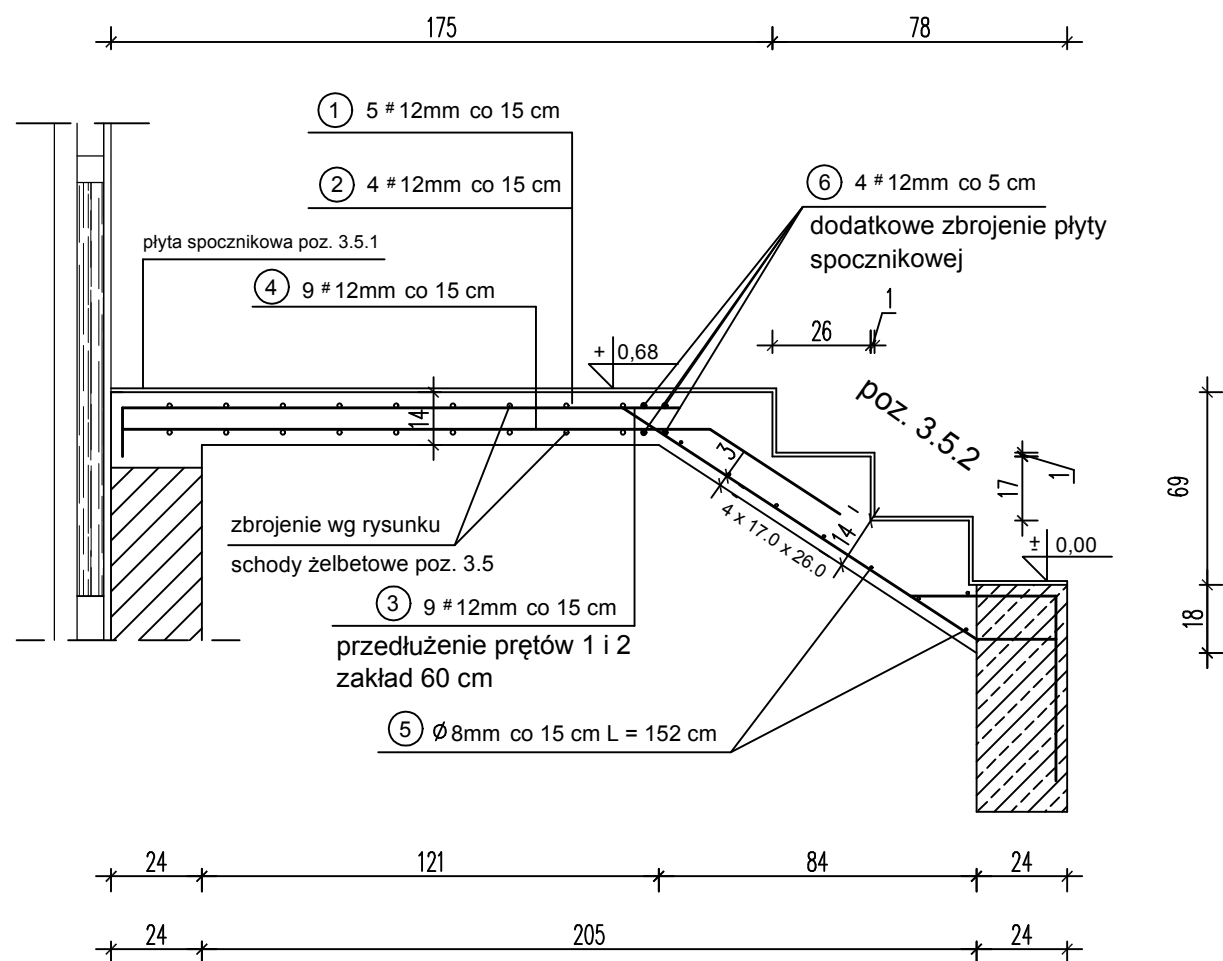


SCHODY ŻELBETOWE POZ.3.5.2
SKALA 1:20
1 SZT.

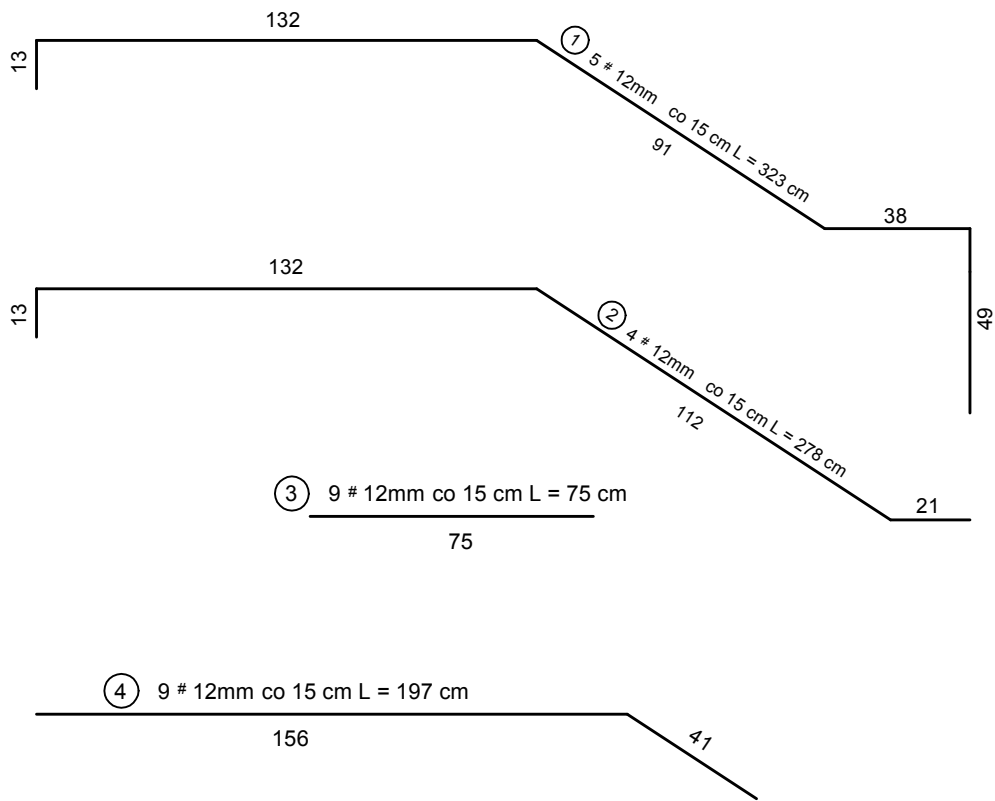


Zestawienie stali zbrojeniowej

l.p.	Długość (mb)	Ilość (szt.)	Długość łączna (m)	
			A-0 Ø8	A-IIIIN #12
1	3,23	5	-	16,15
2	2,78	4	-	11,12
3	0,75	9	-	6,75
4	1,97	9	-	17,73
5	1,52	8	12,16	-
6	1,52	4	-	6,08
Długość całkowita (m)			12,16	57,83
Ciężar jedn. (kg/m):			0,395	0,888
Ciężar całkowity (kg):			4,80	51,35
OGÓŁEM (kg)			56,15	

STAL A-IIIIN - RB500W
STAL A-0 - St0S
BETON C20/25 (B25)

Płyta spocznikowa gr. 14 cm. Przyjęto zbrojenie górą i dołem siatką z prętów #12 o oczkach 15 cm + dodatkowo 2#12 w rozstawie 5 cm przy krawędzi płyty podpierającej biegi schodów - stal A-III N RB500W , beton C20/25 (B25)



OPRACOWANIE: ROZBIÓRKA ISTNIEJĄCYCH BUDYNKÓW ORAZ BUDOWA BUDYNKU SCENICZNEGO I DOSTOSOWANIE GO DO NOWOCZESNEJ DZIAŁALNOŚCI SĄSIEDZKIEGO OŚRODKA KULTURY	ADRES: 14-240 SUSZ, ul. Józefa Wybickiego, nr dz. 154/1, 154/2, 84 INWESTOR: Gmina Susz 14-240 SUSZ, ul. Józefa Wybickiego 6		RYSUNEK: Schody żelbetowe poz.3.5.2	
	PRACOWNIA PROJEKTOWA UDOWNICTWO B I N INWESTYCJE ADZORY inż. Bogdan Motyliński		BRANŻA: KONSTRUKCJA	SKALA: 1:20
DATA: maj 2016 r.		NR RYSUNKU:		